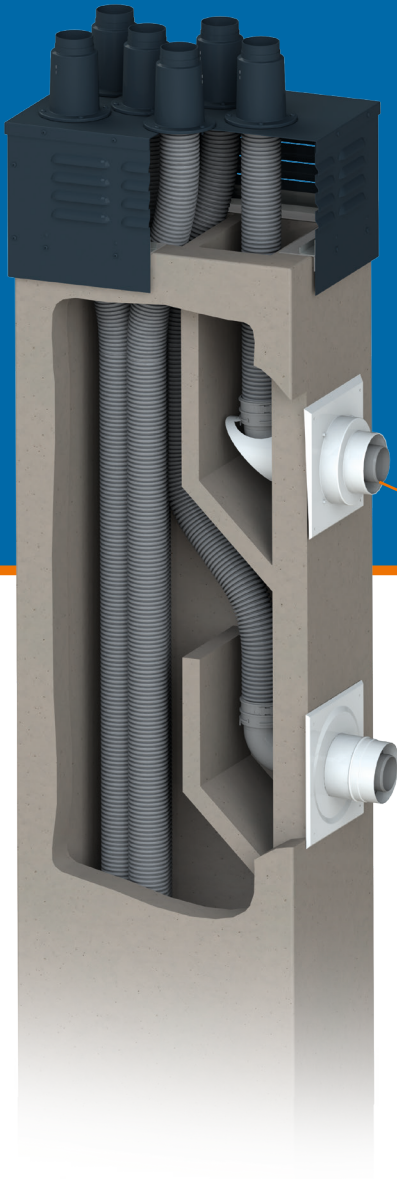


NOUVEAU

MINIFLEX POUR SOLUTION SHUNT



- Une sécurité accrue : la platine de raccordement peut être équipée d'un collier coupe-feu 60 minutes.
- Une installation facile et rapide: système de verrouillage intelligent,
- Un terminal vertical métallique résistant, adapté aux différents types de souche.

INNOVATIVE
PARTNER


Burgerhout®
a brand of M&G Group

PRÉSENTATION

Lors de la rénovation d'un conduit collectif de type Shunt ou Alsace, le MiniFlex permet de raccorder chaque appareil gaz à condensation à un conduit de fumée individuel, flexible, en polypropylène, de diamètre Ø60mm. L'amenée d'air, collective, est réalisée via l'espace annulaire entre le conduit maçonné existant et les nouveaux conduits de fumée.

UN RACCORDEMENT SÉCURISÉ

Dans le logement, chaque appareil est raccordé par un conduit concentrique en Ø60/100. La connexion, étanche, au conduit Shunt ou Alsace existant se fait par l'intermédiaire d'une platine d'étanchéité. Le coude support y est directement intégré pour plus de sécurité.

TROIS AVANTAGES UNIQUES

1. Sécurité de la double paroi

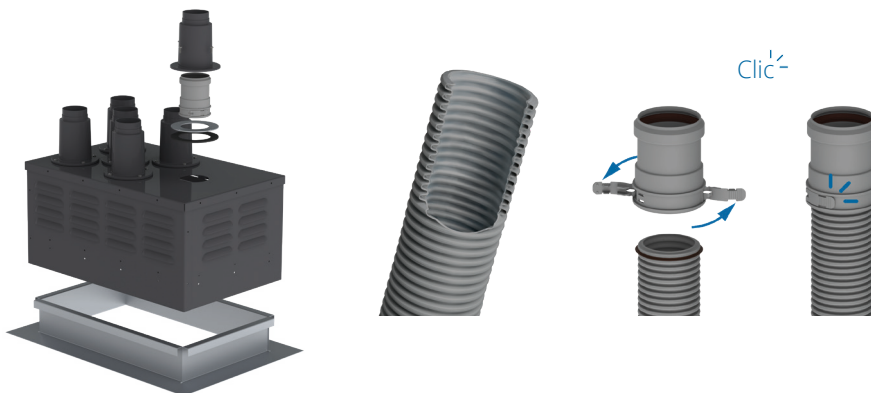
Le conduit flexible a une double paroi : c'est une garantie supplémentaire. Même si les nervures extérieures sont endommagées lors de l'installation dans une cheminée existante, le conduit reste pleinement étanche.

2. Système de clic intelligent, rapide à installer

Les différents adaptateurs permettent des connexions rapides et sécurisées. Ils sont montés sans outil grâce à un système de clic unique.

3. Terminal vertical à toute épreuve

Réalisé en métal et revêtu d'une peinture protectrice, le produit est résistant aux intempéries. Il s'adapte facilement aux différentes souches existantes (isolées, accolées ...).



INNOVATIVE
PARTNER


Burgerhout®
a brand of M&G Group