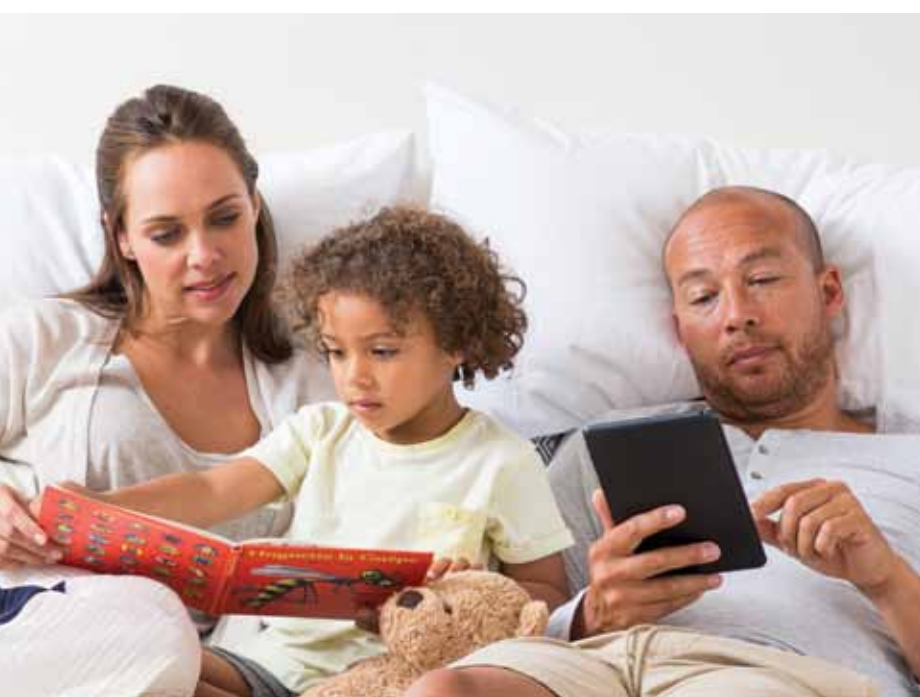
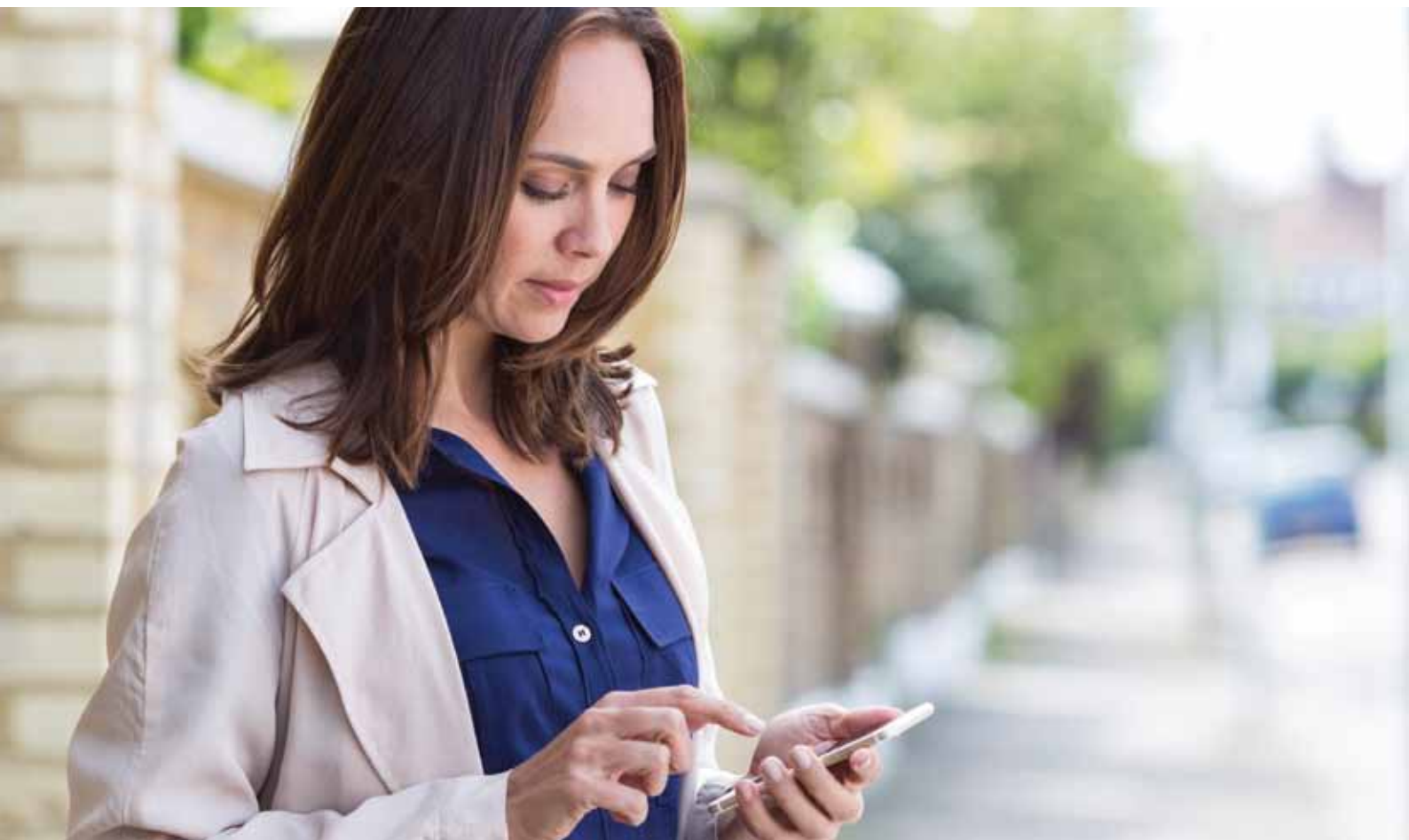


Lyric T6, le thermostat programmable et connectable

**CONÇU POUR LES INSTALLATEURS,
PENSÉ POUR LE CONFORT DES UTILISATEURS**

Faites confiance à l'inventeur du thermostat

Lyric T6 est le tout dernier né des thermostats programmables et connectables, élaboré avec le concours des installateurs pour offrir un produit évolutif et résolument intuitif.



Honeywell innove en permanence pour vous proposer des produits faciles à installer pour le professionnel et simples d'utilisation pour le particulier.

Découvrez la série Lyric T6, la nouvelle génération de thermostats programmables et connectables conçus pour s'adapter au mode de vie d'aujourd'hui.



Conçu par des experts

Nous innovons depuis plus de 100 ans, en créant des régulateurs aux technologies sans fil et intelligentes.

Conçu pour les installateurs, pensé pour les utilisateurs

La série Lyric T6 est judicieusement conçue et dotée d'une technologie tactile, d'une programmation intuitive sur 7 jours, d'un Wifi intégré, d'un accès à distance depuis un smartphone ou une tablette, et d'une suite de fonctions en adéquation avec les besoins d'aujourd'hui.

Le plus universel des thermostats, adapté à toutes les applications de chauffage

Un modèle unique compatible avec les installations à eau chaude radiateur ou plancher chauffant équipées de :

- Chaudières On/off (Tout ou Rien),
- Chaudières OpenTherm
- Chaudières mixtes
- Pompes à chaleur
- Vannes de zone

Trois manières de piloter votre installation

La série Lyric T6 répond aux demandes des clients en matière de commandes intuitives. Elle propose une commande intelligente sur écran tactile depuis l'appareil, une commande de chaudière automatique intelligente et une commande à distance depuis un smartphone ou une tablette.

Mode Manuel



Interface d'écran intuitive pour un réglage du chauffage simple et optimal

Mode automatique

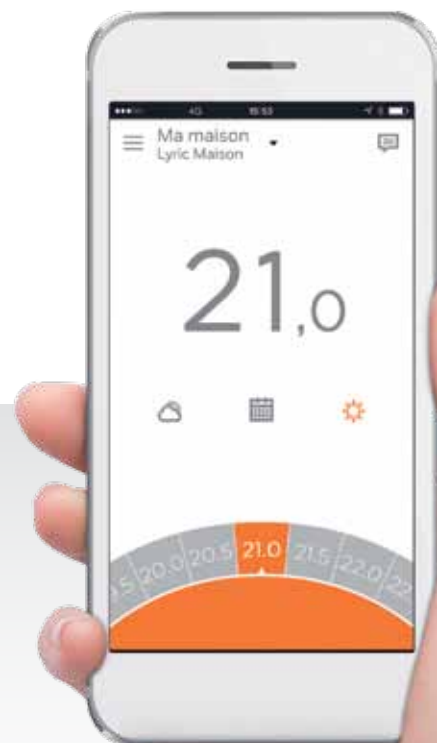


Commande de chaudière automatique intelligente

Mode connecté









Accès depuis un smartphone ou une tablette pour un contrôle à distance







Maitrise permanente de l'installation de chauffage



Avantages pour le consommateur :

-  **L'interface intuitive tactile** simplifie la programmation, la modification et la dérogation de la température
-  **Le calendrier pré-configuré et personnalisé** propose au client un choix de réglages adaptés à ses besoins. Possibilité de programmer 6 plages horaires et de températures sur 7 jours, 5/2 jours (semaine/week-end), ou sur 1 jour. Mode Absent possible.
-  **Les protocoles de la fonction TPI** assurent que la chaudière s'allume un minimum de temps pour maintenir le point de consigne souhaité et garantissent le maximum d'économies d'énergie tout en préservant votre confort.
-  **La fonction d'optimisation**, agissant sur la commande de chaudière "démarrage et arrêt optimal, ou démarrage différé", assurent un fonctionnement performant du thermostat et de la chaudière.
-  **Le contrôle depuis un smartphone ou une tablette** permet au client de piloter son système à distance.
-  **La programmation automatique basée sur la géolocalisation (geofencing)** permet au client de déclencher ou d'arrêter le chauffage en fonction d'un périmètre géographique déterminé.

Avantages pour l'installateur :

-  **Compatible avec** les chaudières à gaz, les chaudières mixtes, les pompes à chaleur, les appareils On/Off (Tout ou Rien), OpenTherm, vannes de zone et plancher chauffant.
-  **Intégration aisée** dans les systèmes de chauffage existants.
-  **Alerte sécurité sur le thermostat et sur le smartphone** (panne chaudière, déconnexion...) pour une installation sécurisée
-  **Affichage clair** par un symbole flamme qui indique lorsque la chaudière est en mode chauffe
-  **Etalonnage de la température** possible (-1,5°C / + 1,5°C)
-  **Connexion Wi-Fi intégrée** pour une mise en service rapide
-  **Installation et montage facile.** Toutes les fonctions importantes sont pré-configurées d'usine.

Un thermostat, plusieurs possibilités

Le thermostat Lyric T6 est proposé en version filaire ou sans fil. Vous pouvez ainsi choisir l'installation idéale pour votre client.



Lyric T6 : Version Filaire

Y6H810WF1005

Contenu du Pack :

- 1x Thermostat Lyric T6
- 1x Boîtier récepteur
- 4x vis de fixation
- 1x Câble secteur du boîtier récepteur (câble européen)
- 1x Guide d'installation
- 1x Guide d'utilisation



Lyric T6R : Version Radio-Fréquence

Y6H910RW4013

Contenu du pack :

- 1x Thermostat Lyric T6R
- 1x Adaptateur AC/DC Lyric T6
- 1x Boîtier récepteur sans fil
- 4x vis de fixation
- 1x Fiche européenne deux broches
- 1x Fiche trois broches pour l'Angleterre
- 1x Câble secteur du boîtier récepteur (câble Européen)
- 1x Guide d'installation
- 1x Guide d'utilisation



Un seul boîtier pour toutes les applications

Le boîtier récepteur sans fil a été repensé afin de simplifier l'installation.



- Barre de câblage escamotable pour un branchement facile*
- Montage mural ou montage sur boîte d'encastrement
- Utilisation du câblage existant d'un thermostat filaire
- Branchement Chaudière OpenTherm prévu dans le boîtier récepteur
- Voyants LED indiquant l'état de communication avec la chaudière ou la vanne de zone.
- Bouton marche/arrêt forcé
- Bouton reset



Plaque arrière du boîtier récepteur

* Le T6 et le T6R nécessitent tous les deux un boîtier récepteur.



Conçu pour demain

Installation facile avec l'application Lyric

L'application Lyric connectera prochainement toute une gamme de produits Honeywell pour le confort de la maison.



Un contrôle total où que vous soyez

En un seul clic, l'application Lyric assure au client le contrôle complet à distance de son chauffage.

- Interface intuitive qui aide le client à gérer les dérogations et les autres fonctions principales
- Réglage aisé des points de consigne et des programmations, la modification et la suppression
- Affichage clair de la température
- Configuration simple de la synchronisation de la régulation de la température basée sur la géolocalisation (geofencing)
- Configuration facile des comptes utilisateurs avec des liens d'assistance inclus dans l'application
- Fonction bulletin météo
- Synchronisation automatique entre l'appareil et l'application

Nous nous employons à étendre l'application Lyric afin qu'elle puisse prendre en charge divers produits connectés.



L'intelligence avec un grand I



La régulation automatique de la température basée sur la géolocalisation (geofencing) pousse l'automatisation encore plus loin

- La programmation automatique basée sur la géolocalisation (geofencing) permet au client de déclencher ou d'abaisser le chauffage en fonction d'un périmètre géographique déterminé permettant ainsi de faire des économies d'énergie.

Une maison intelligente

Nous vivons dans un monde connecté. C'est pourquoi nous plaçons la connectivité au cœur de toutes nos actions et nous développons des produits adaptés à divers environnements de maison intelligente.

Le Thermostat Lyric est compatible avec Apple HomeKit. HomeKit facilite la détection, le regroupement et le contrôle des accessoires du domicile compatibles avec l'Apple HomeKit.



Works with
Apple HomeKit

La série Lyric T6 nous conduit vers un domicile véritablement connecté et plus intelligent et sécurisé qui répond aux attentes des clients d'aujourd'hui et aux besoins des installateurs professionnels.

Pour en savoir plus, consultez le site Web lyricT6.honeywell.com



CONÇU POUR LE CONFORT

Le Lyric T6 a été spécialement développé pour répondre à la demande grandissante de produits intelligents connectés.

Maitrise permanente de l'installation

Le Lyric T6 offre à ses utilisateurs une panoplie de fonctionnalités innovantes, adaptées à leurs besoins et styles de vie tout en étant facile à installer.

Un thermostat, plusieurs possibilités

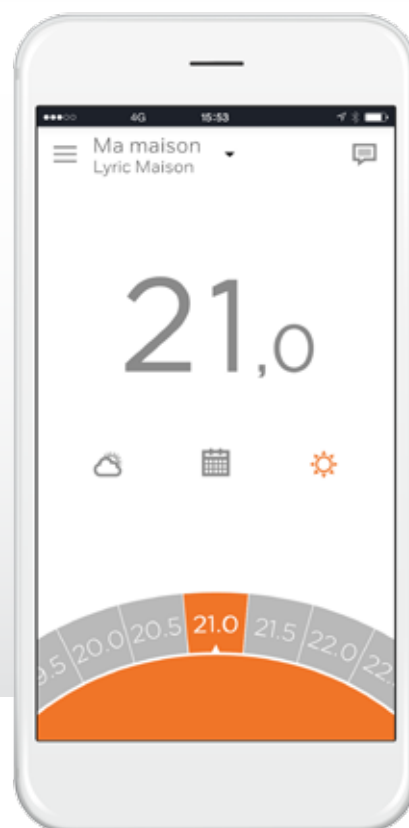
Le thermostat Lyric T6 est universel et existe en version filaire ou en version sans fil. Il convient parfaitement pour une régulation On/Off (Tout ou Rien) ou OpenTherm.

La technologie du futur

L'application Lyric, permet à l'utilisateur de garder le contrôle total de son chauffage à tout moment de la journée.

De plus en plus intelligent

La programmation automatique basée sur la géolocalisation (geofencing) permet à l'utilisateur de déclencher ou d'abaisser le chauffage de son habitation en fonction d'un périmètre géographique déterminé, permettant ainsi de faire des économies d'énergie.



Pour plus d'information

lyricT6.honeywell.com

Honeywell
Environmental & Energy Solutions
72, chemin de la Noue
ZI de Borly - 74380 Cranves-Sales
Tél. : (+33) 04 50 31 67 30
Fax : (+33) 04 50 31 67 40
www.honeywell-confort.com